



Sigma ESG

Duurzaamheid

Nieuwsblad Wekelijks



Nummer 2

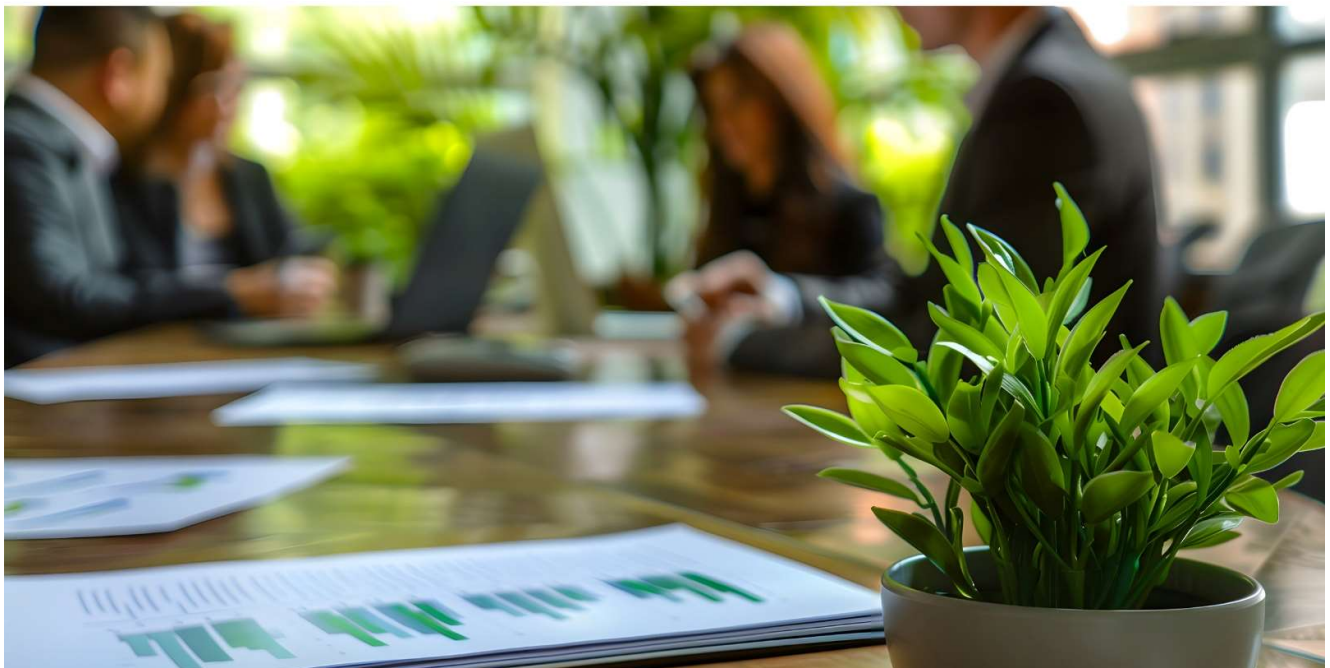
Koolstofgegevens:

Financieel of Activiteitengebaseerd

De methoden voor emissiemeting begrijpen

30/10/2024

WIJZIG WEGEN





Duurzaamheid Nieuwsblad Wekelijks, WIJZIG WEGEN | Nummer 2

Onderwerp: **Koolstofgegevens: Financieel en Activiteiten gebaseerd**

De methoden voor emissiemeting begrijpen

Beste Duurzaamheidsenthousiastelingen,

In deze weekuitgave onderzoeken we twee essentiële methoden voor de boekhouding van broeikasgassen (BKG): gegevens gebaseerd op uitgaven en gegevens gebaseerd op activiteiten. Gegevens gebaseerd op uitgaven schatten de emissies in op basis van financiële uitgaven, waarbij economische modellen worden gebruikt om een globaal overzicht te geven. Gegevens gebaseerd op activiteiten meten rechtstreeks de emissies die worden gegenereerd door activiteiten zoals energieverbruik of industriële processen, waardoor meer precieze inzichten worden geboden.

Aanvankelijk zullen de meeste van uw koolstofvoetafdrukgegevens gebaseerd zijn op uitgaven. Naarmate u uw aanpak verfijnt, zult u overstappen naar gegevens gebaseerd op activiteiten, te beginnen met uw belangrijkste emissies. Hoewel onze koolstofboekhouding idealiter gebaseerd zou moeten zijn op activiteiten, zal deze waarschijnlijk altijd een component op uitgavenbasis bevatten. Voor nu is het essentieel om ook te vertrouwen op gegevens gebaseerd op uitgaven terwijl u de koolstofgegevensinfrastructuur opbouwt.

BKG-Boekhouding Gebaseerd op Uitgaven

- Overzicht:** Schat emissies in op basis van financiële uitgaven en biedt een globaal overzicht.
- Belangrijkste Kenmerken:** Vereenvoudigde gegevensverzameling, brede dekking, minder nauwkeurig.
- Voordelen:** Gebruiksvriendelijk, kosteneffectief, brede en snel beschikbare inzichten.

BKG-Boekhouding Gebaseerd op Activiteiten

Overzicht: Meet emissies rechtstreeks van activiteiten, biedt een hogere nauwkeurigheid.

Belangrijkste Kenmerken: Gedetailleerde gegevensverzameling, hoge nauwkeurigheid, meer complexe implementatie.

Voordelen: Nauwkeurige rapportage, inzichtelijke analyse, verhoogde naleving van normen.

Ons Perspectief

Bij Sigma ESG onderstrepen we het belang van het gebruik van zowel op uitgaven als op activiteiten gebaseerde benaderingen. Onze software maakt het eenvoudig om tussen beide te schakelen. We waarderen de gedetailleerde inzichten van op activiteiten gebaseerde methoden en de praktische bruikbaarheid van op uitgaven gebaseerde gegevens. Ons platform zorgt ervoor dat u het beste van beide werelden krijgt. Idealiter zullen de gegevensverhoudingen van een bedrijf na verloop van tijd omkeren, van voornamelijk uitgaven naar voornamelijk activiteiten.

Vergelijking van de Twee Methoden

Nauwkeurigheid: Activiteiten gebaseerde gegevens zijn nauwkeuriger; op uitgaven gebaseerde gegevens bieden een globaal overzicht.

Gegevensvereisten: Activiteiten gebaseerde gegevens vereisen gedetailleerde gegevens; op uitgaven gebaseerde gegevens gebruiken financiële gegevens.

Implementatie: Het produceren van activiteiten gebaseerde gegevens is iets complexer; op uitgaven gebaseerde gegevens zijn eenvoudiger te verkrijgen.

Gebruiksvriendelijke en betaalbare softwareplatformen verminderen kosten en complexiteit.

Conclusie

Aanvankelijk zullen uw gegevens voornamelijk gebaseerd zijn op uitgaven. Naarmate u uw aanpak verfijnt en begint met de belangrijkste activiteiten, verhoogt u geleidelijk de nauwkeurigheid van uw rapportage. De twee methoden vullen elkaar aan, en Sigma ESG vereenvoudigt hun integratie. Een evenwichtige aanpak blijft verstandig, zelfs als het doel is om in de toekomst de voorkeur te geven aan activiteiten gebaseerde gegevens.

Denk erover na als het beheren van uw budget met schattingen totdat u elke uitgave kunt bijhouden. Het balanceren van op uitgaven en activiteiten gebaseerde gegevens zorgt voor een effectieve koolstofbeheer.

Misschien zullen technologische vooruitgangen op een dag zelfs een bredere toepassing van Primaire Gegevens mogelijk maken. Maar onthoud, het gaat om het nu nemen van concrete stappen; het gebruik van approximaties die we geleidelijk verfijnen is volledig acceptabel op weg naar Netto Nul.

Blijf verbonden voor meer updates en informatie over duurzaamheid. Samen kunnen we een verschil maken.

Volgende week:

ESG Omarmen: De Positieve Impact van Ziegler

Solide Fundamenten en Ethisch Leiderschap: De Strategie van Ziegler

Hartelijke groeten,

Stéphane Brochu, Sustainability Strategy Advisor, Sigma ESG